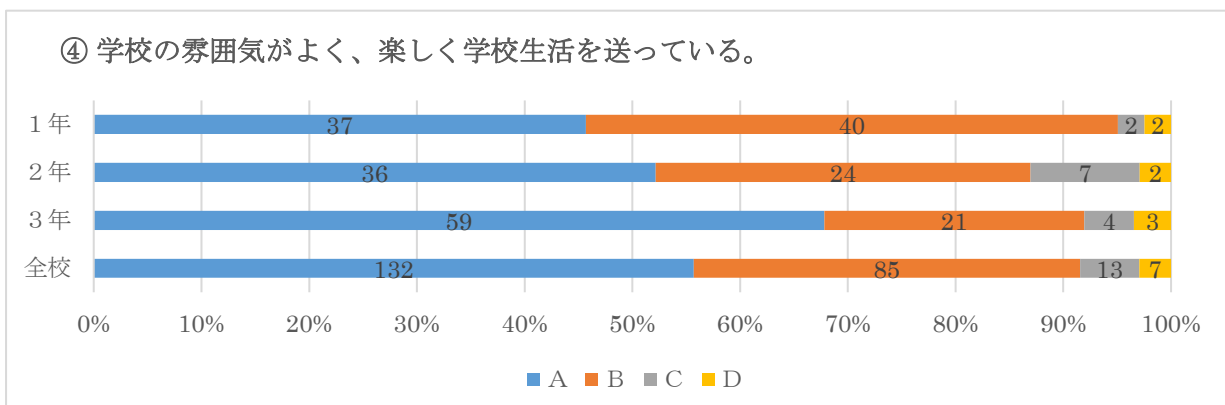
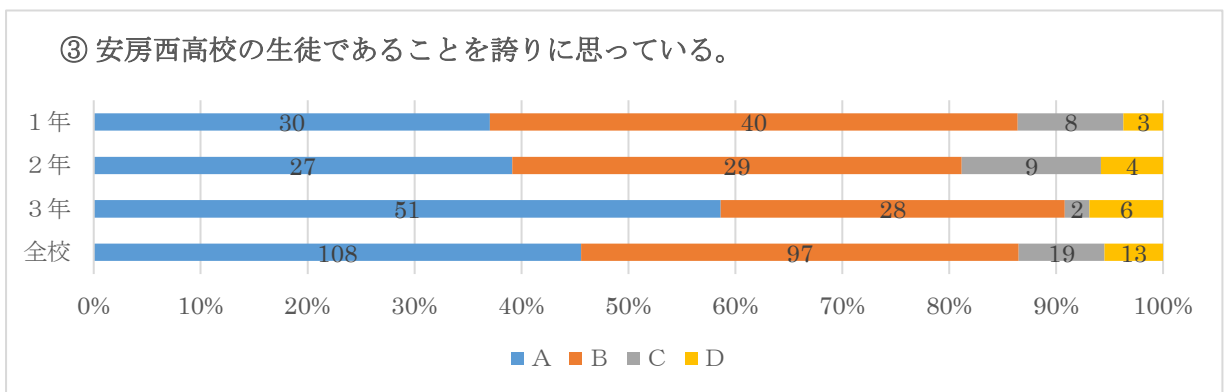
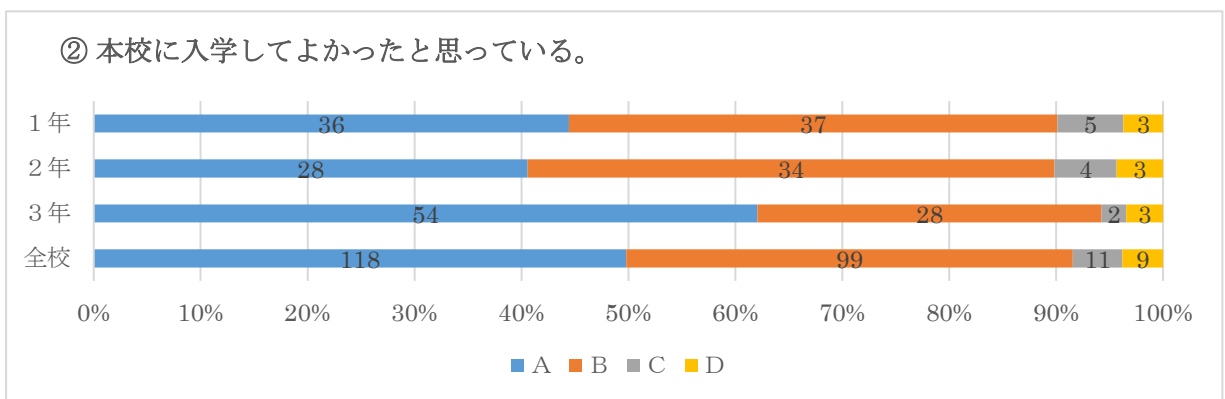
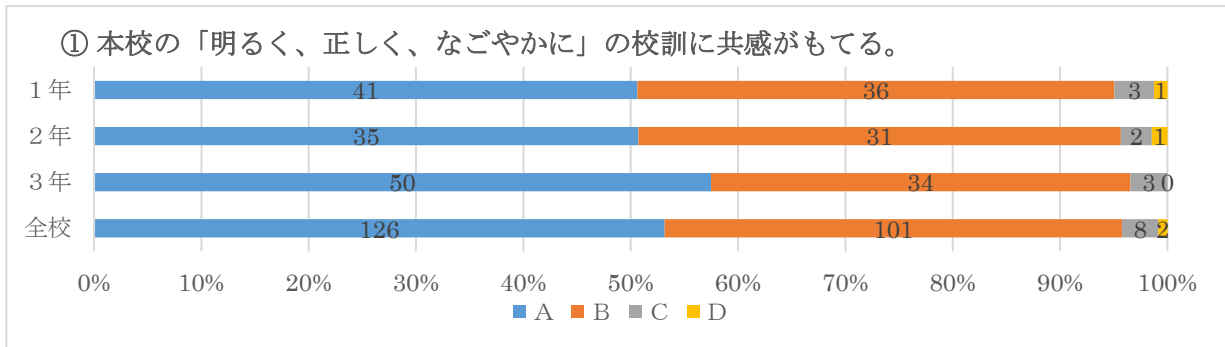


生徒による学校評価アンケート結果（提出者 237 名）

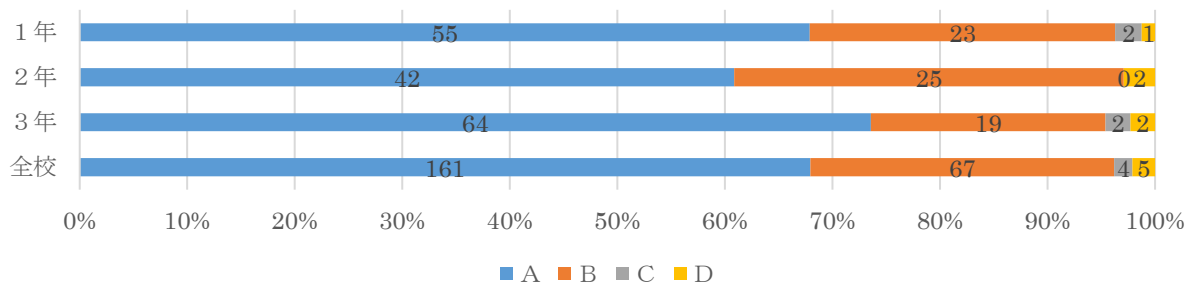
令和 6 年 3 月実施

A. そう思う      B. ややそう思う      C. そう思わない      D. わからない

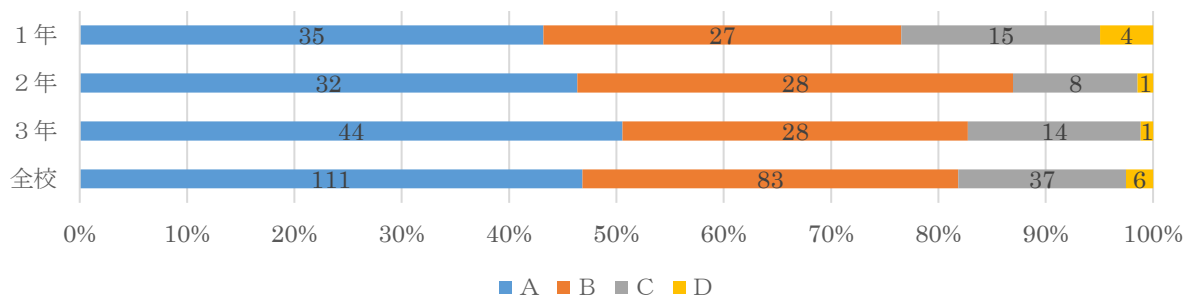


A. そう思う      B. ややそう思う      C. そう思わない      D. わからない

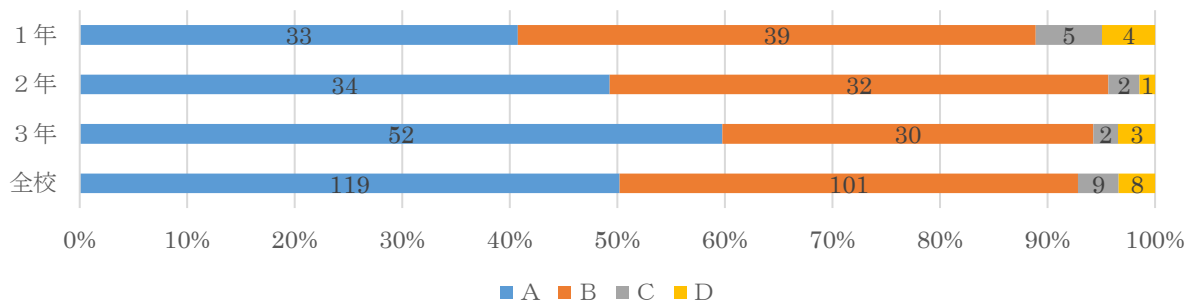
⑤ 先生方は皆さんの学習活動や学校行事に支援している。



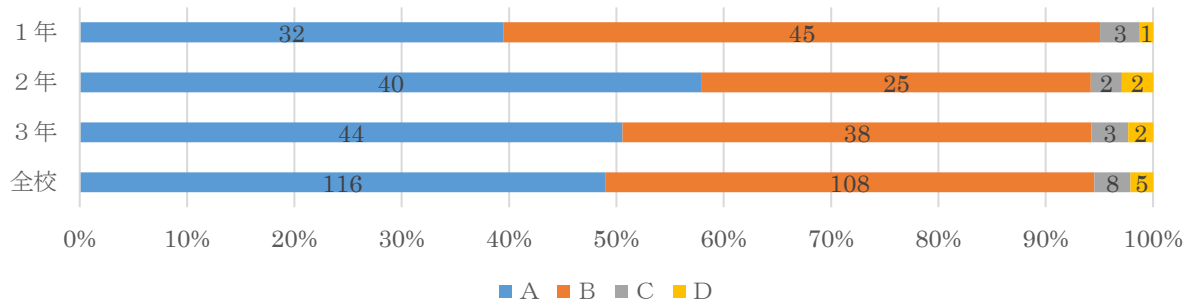
⑥ 校則やきまりは他校に比べて「厳しい」と感じることが多い。



⑦ 先生方は工夫をしながら、わかりやすい授業を実施している。



⑧ 先生方は電子黒板やタブレット等の電子機器を使って授業をしている。

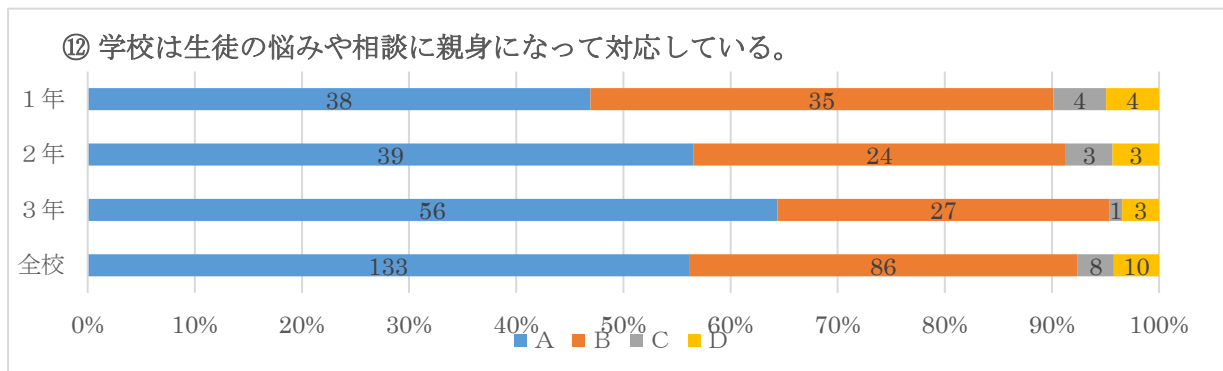
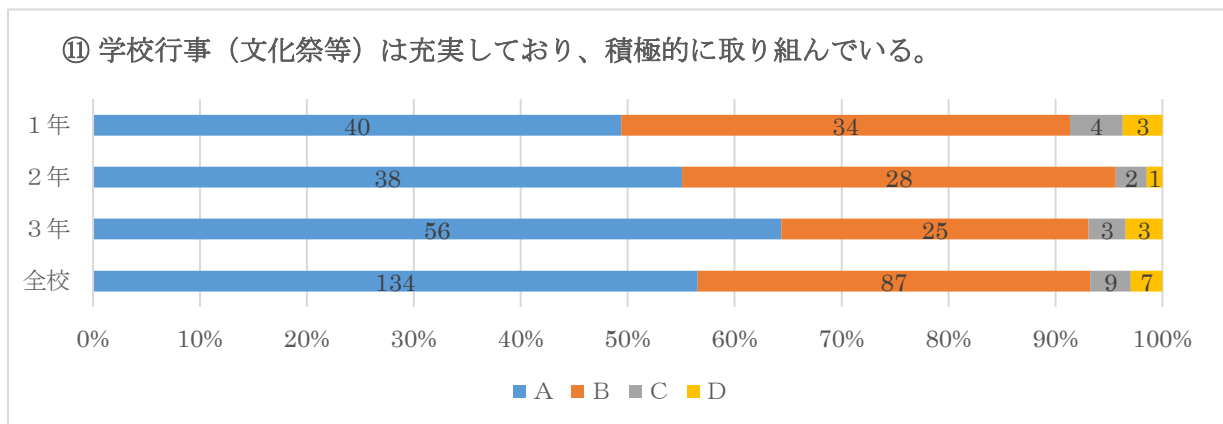
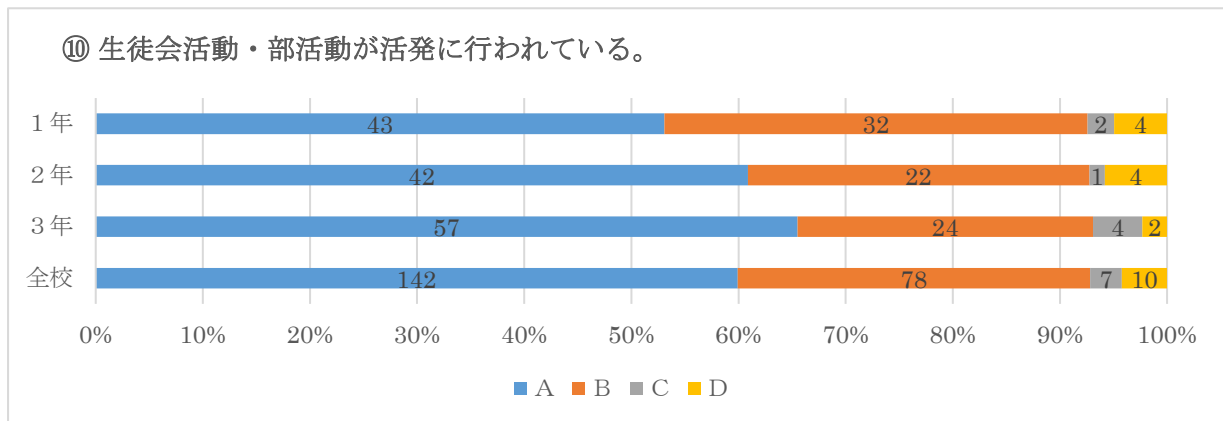
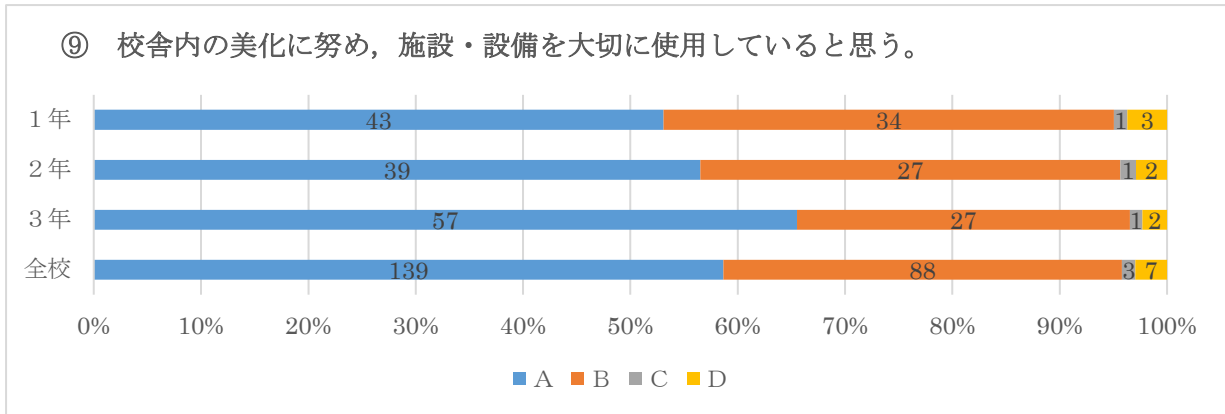


A. そう思う

B. ややそう思う

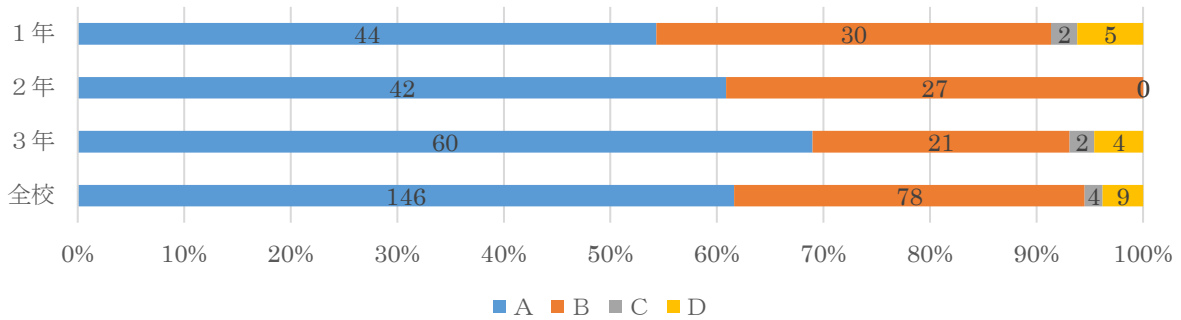
C. そう思わない

D. わからない

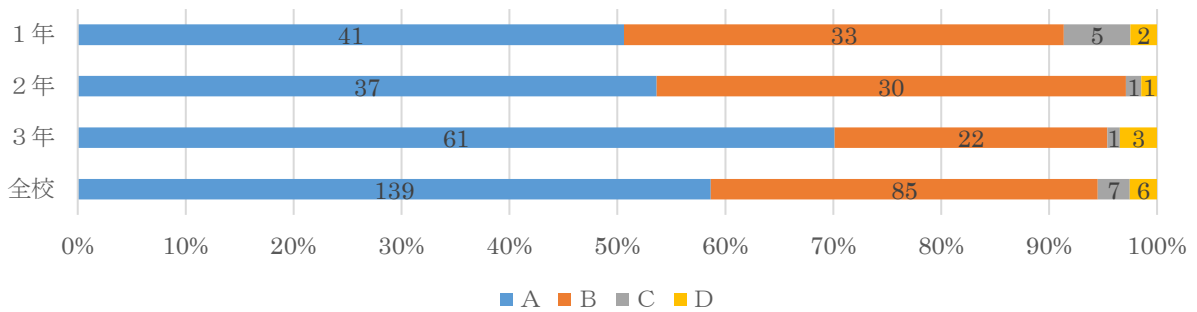


A. そう思う      B. ややそう思う      C. そう思わない      D. わからない

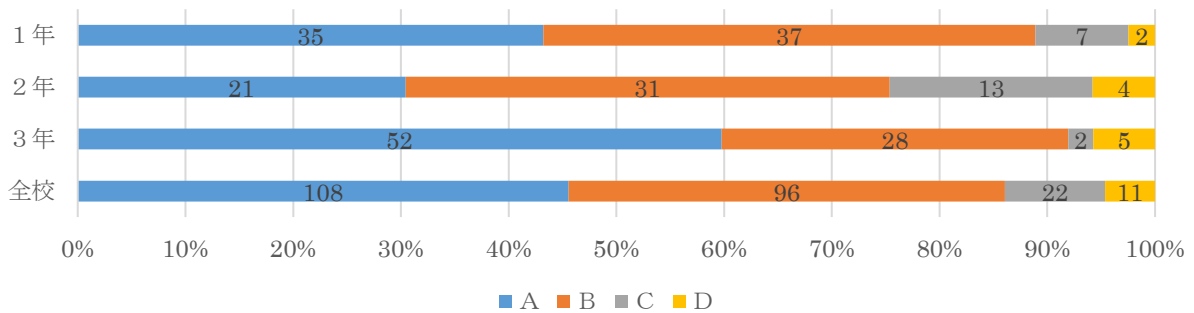
⑬ 学校は進路に関して情報の提供など、積極的に取り組んでいる。



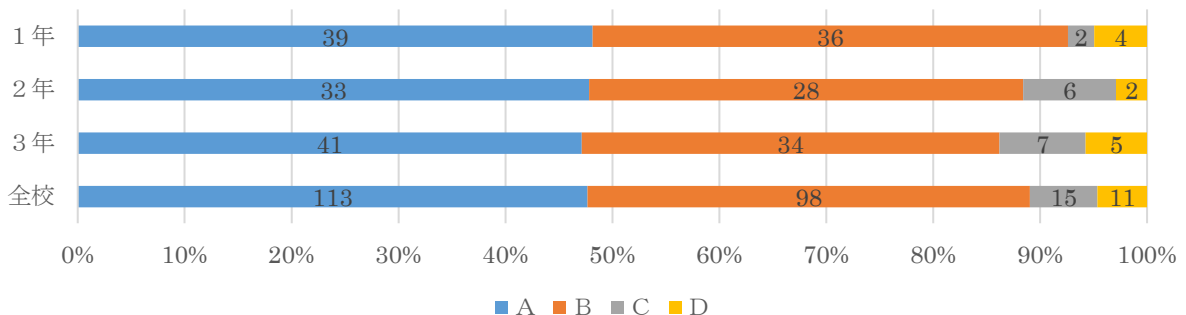
⑭ 学校は生徒の安全・健康について配慮している。



⑮ 学校の施設・設備は充実している。



⑯ 学校は緊急時の対応について配慮している。



A. よく見ている

B. 見たことがある

C. 見たことがない

⑰ 本校のホームページについて答えて下さい。

