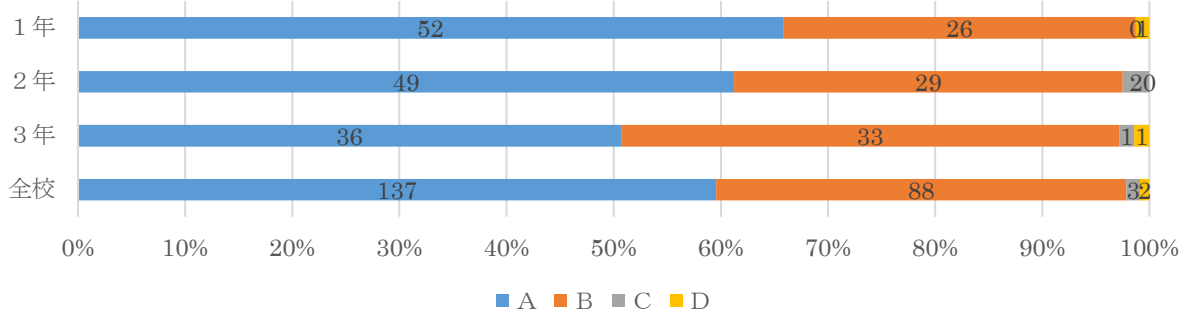


保護者による学校評価アンケート結果（提出者230名）

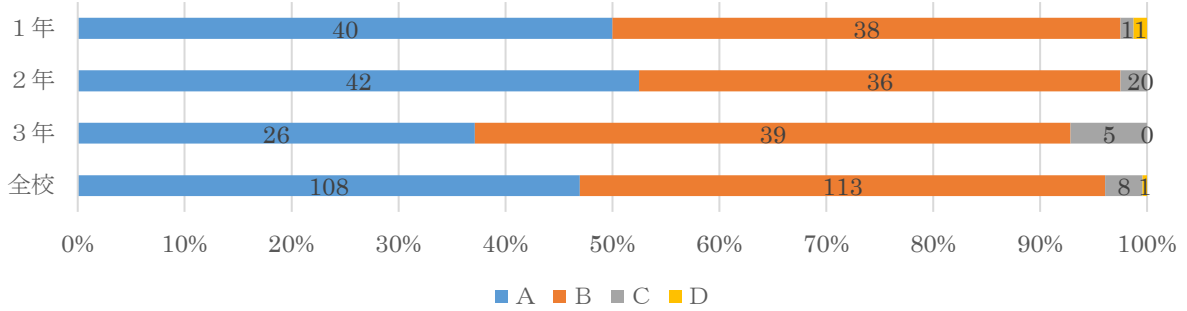
令和7年3月集計

A. そう思う B. ややそう思う C. そう思わない D. わからない

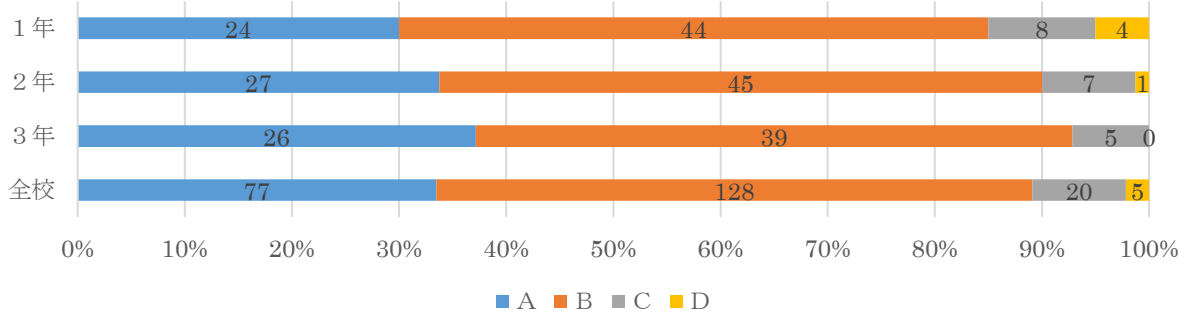
① 本校の「明るく、正しく、なごやかに」の校訓に共感がもてる。



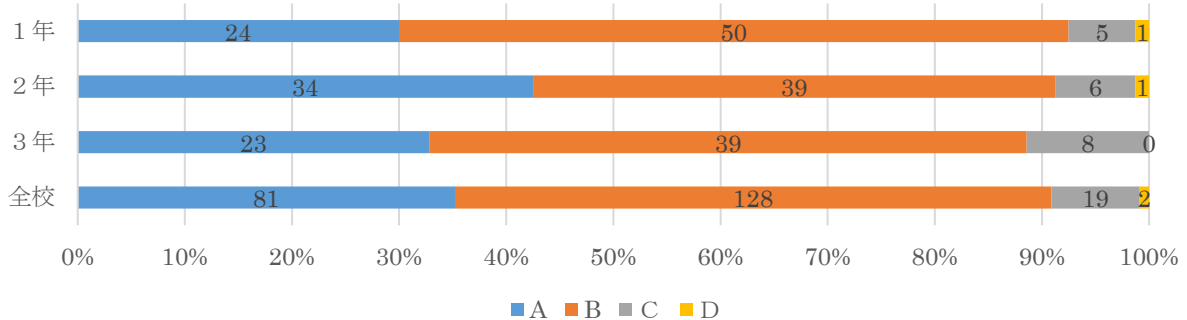
② 保護者として本校の教育活動に関心がある。



③ 保護者として本校の教育活動に協力的である。

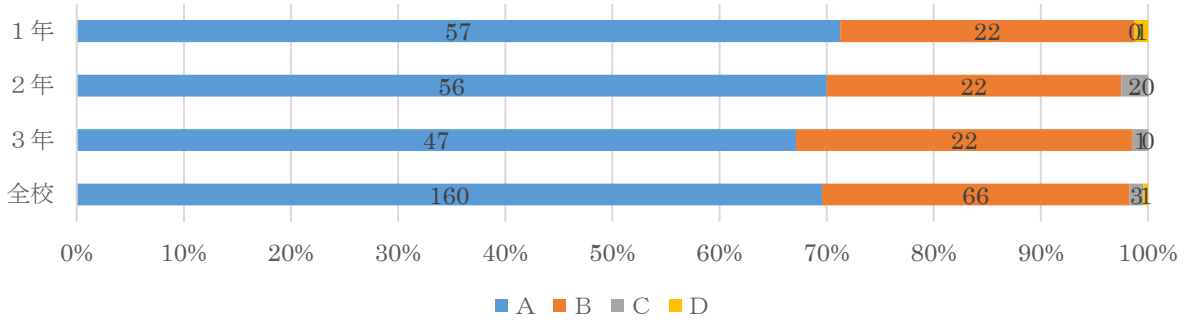


④ 保護者として本校の規則や生徒指導の方針をよく理解している。

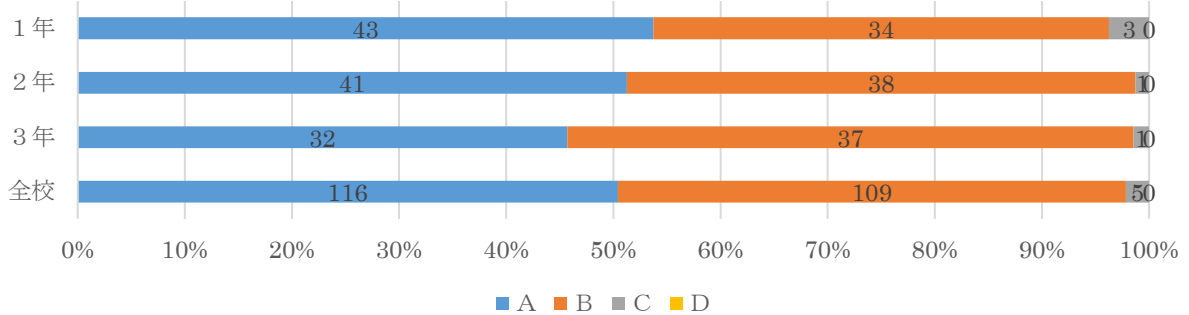


A. そう思う B. ややそう思う C. そう思わない D. わからない

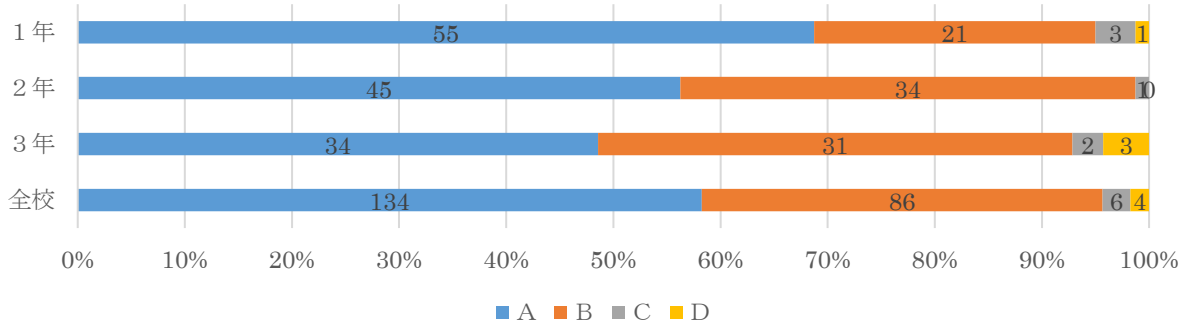
⑤ 我が子を本校に入学させてよかったと思っている。



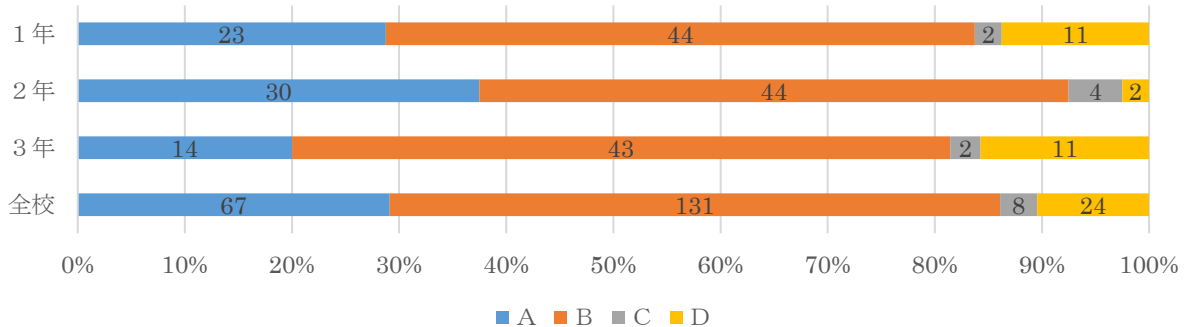
⑥ 我が子は高校生活を意欲的に取り組んでいると思っている。



⑦ 我が子は社会の基本的なルールやマナーを守って生活している。

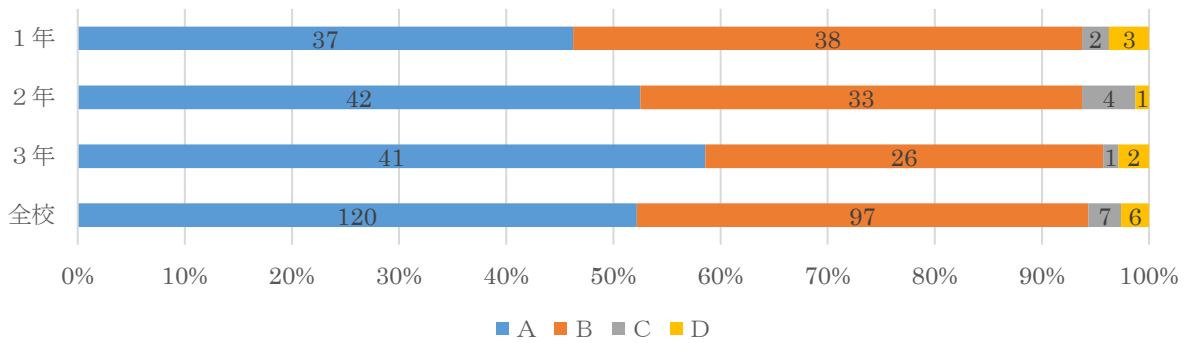


⑧ 本校は普通科高校として特色のある授業を展開している。

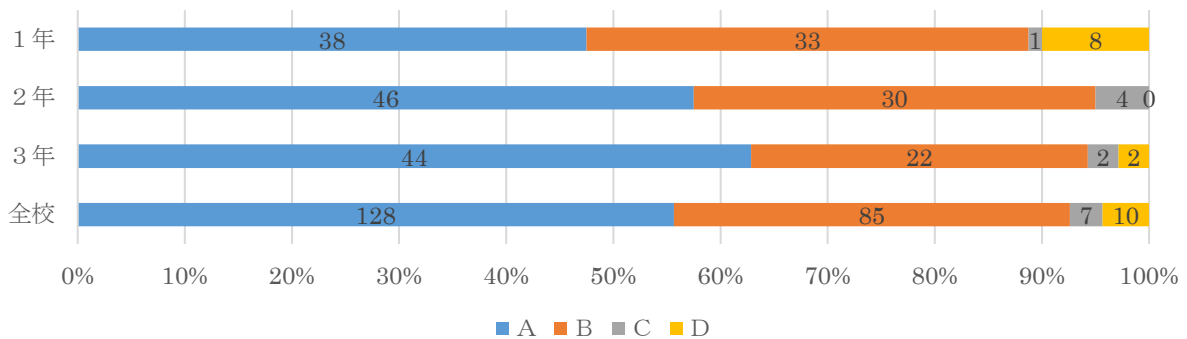


A. そう思う B. ややそう思う C. そう思わない D. わからない

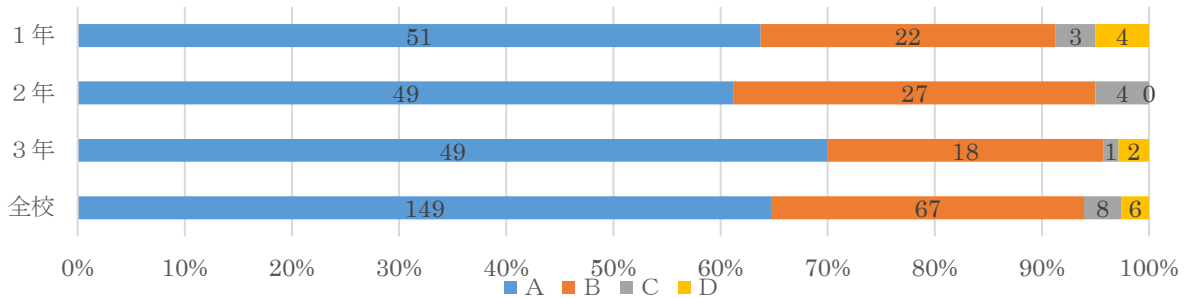
⑨ 本校では学校行事や生徒会活動・部活動が活発に行われている。



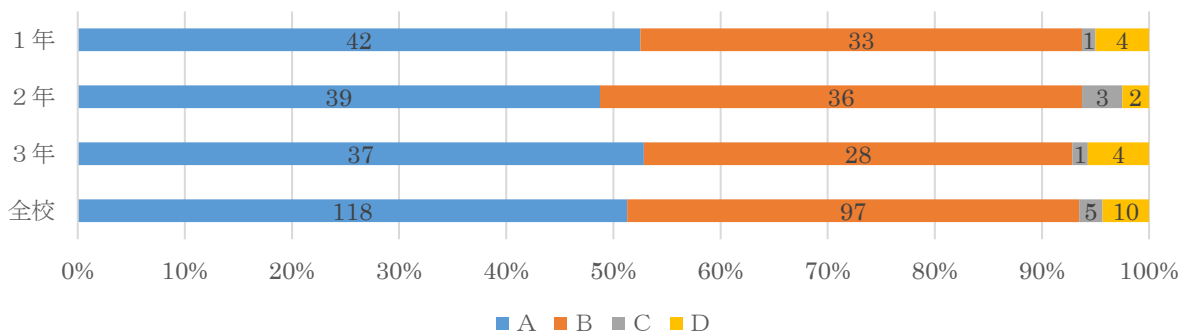
⑩ 本校では生徒の進路目標達成に向け、指導が適切に行われている。



⑪ 本校では生徒の言葉遣い・服装・問題行動等適切に指導している。

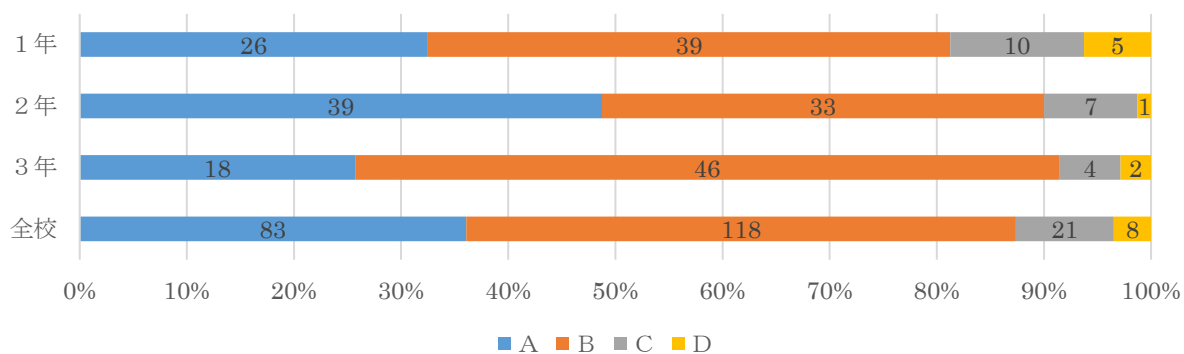


⑫ 本校は生徒の安全・健康について配慮している。

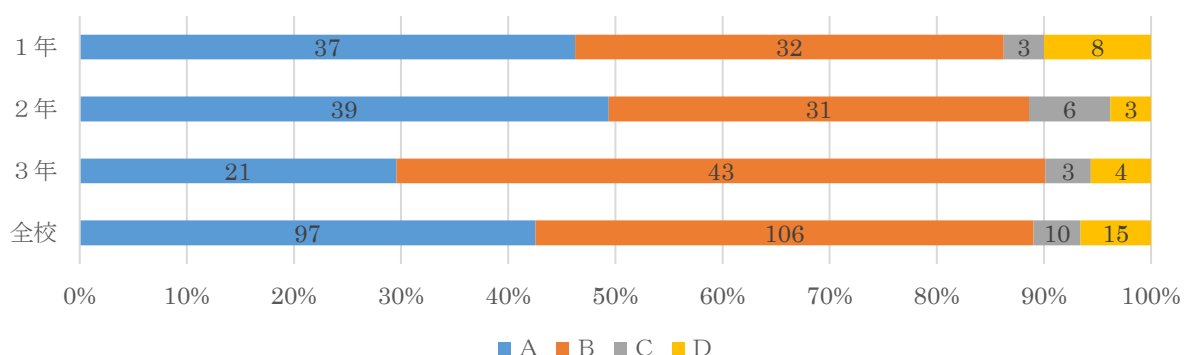


A. そう思う B. ややそう思う C. そう思わない D. わからない

⑬ 本校は積極的に学校の様子を伝えようとしている。



⑭ 本校は学習に必要な施設・設備・教材等が充実している。



⑭ 不足している施設・設備等がありましたらご記入ください。

1年	トレーニングジム、グラウンド（複数回答あり）、購買
2年	Wi-Fi 環境、クラブ活動の部室、
3年	家庭科室ミシン（故障）、グラウンド、プール、

A. よく見ている B. 見たことがある C. 見たことがない

⑮ 本校のホームページについて答えて下さい。

